

# Strong Light LED 目視検査用 高演色LED

## 調光機能付きハンドタイプ / 調光機能付きスタンドタイプ

### ● AC100Vハンドタイプ

SL-LED20D-FL-Ra

¥60,000 (税込価格 ¥66,000)

光源	演色評価数	色温度	全光束	入力電圧	消費電力
LED	Ra95	5000K	1500lm	AC100V	20W
重量	コード				
1100g	5m				

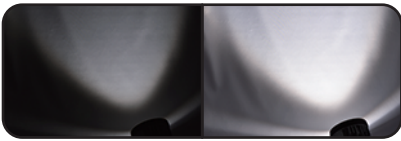
LED 高演色 調光可能



調光ボリューム



● 調光機能によりLED出力の調整が可能。



15% ————— 調光レベル ————— 100%

### ● アームスタンドタイプ

ZLS-LED20D

¥90,000 (税込価格 ¥99,000)

光源	演色評価数	色温度
LED	Ra95	5000K
全光束	入力電圧	消費電力
1500lm	AC100V	20W
重量	コード	最大長
2.1kg	5m	約1200mm

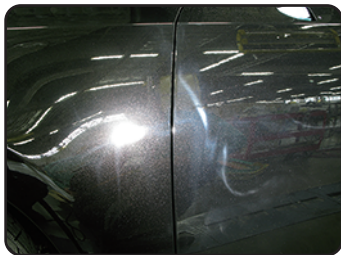
LED 高演色 調光可能



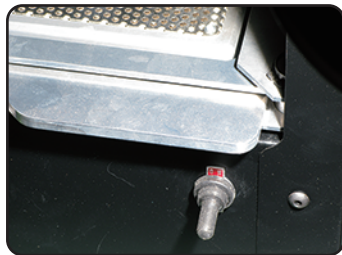
単位:mm

● 目視化可能な事例 本製品の使用で次のものが屋内でも目視できるようになります。

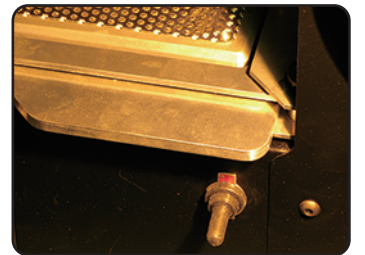
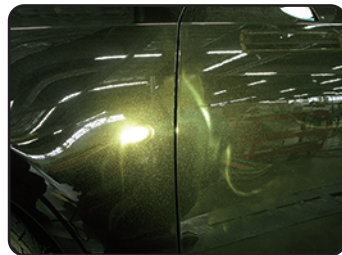
● 車体のオーロラマーク



● 金属面上の指紋や埃



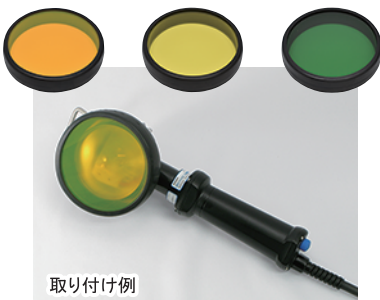
● オプションの使用でより高度な検査も可能です。



### ● オプション

● カラーフィルター (橙、黄、緑)

1個 ¥9,000 (税込価格 ¥9,900)



取り付け例

● 拡散フード DH-01

¥15,000 (税込価格 ¥16,500)



取り付け例

### ● 製品の有効な活用方法

本製品は使い方次第で多様な傷、塗膜などの欠陥を発見できます。Youtubeオフィシャルチャンネルでその一部をご紹介します。嵯峨電機工業チャンネルQRコード

