

# 取付タイプ・φ30mm

# StrongLight LED

## クリアホワイト色・電球色

※特注品なので各営業所へお問い合わせください。

### ●クリアホワイト色

対象物が黄ばんで見えるのを防ぎます。  
くっきり・はっきり見えやすいLEDです。

### ●電球色

明るさを抑えて落ち着きのある暖色の光です。温かみを感じることが  
できて目が疲れにくくリラックスしたい場所にぴったりです。

照射イメージ

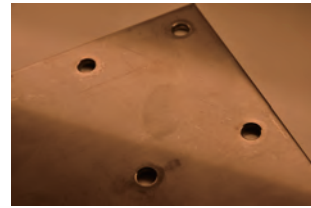
素材表面、左：ステンレス板、右：ABS板



色見本帳



素材表面：ステンレス板



### φ30mmタイプ

入力電源単相 200 ~ 220V での生産も可能です。詳しくは弊社まで連絡ください。

クリアホワイト色

**SL-LED7R-CW**

演色評価数 Ra90 色温度 7800K

※¥26,000 (税込価格※¥28,600)

光源 LED 入力電圧 AC100V 消費電力 8W 外筒仕様 耐薬品 重量 525g

電球色

**SL-LED7R-D**

演色評価数 Ra80 色温度 2700K

※¥26,000 (税込価格※¥28,600)

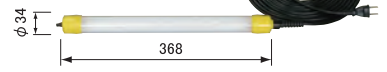
コード 5m 二重絶縁 保護等級 IP66 オプション 30サイズ

LED 防滴仕様 外筒耐薬



30mm 固定ホルダー (標準付属品)

画像は SL-LED7R-CW



※スイッチは含まない寸法です

クリアホワイト色

**SL-LED14R-CW**

演色評価数 Ra90 色温度 7800K

※¥32,000 (税込価格※¥35,200)

光源 LED 入力電圧 AC100V 消費電力 15W 外筒仕様 耐薬品 重量 630g

電球色

**SL-LED14R-D**

演色評価数 Ra80 色温度 2700K

※¥32,000 (税込価格※¥35,200)

コード 5m 二重絶縁 保護等級 IP66 オプション 30サイズ

LED 防滴仕様 外筒耐薬



30mm 固定ホルダー (標準付属品)

画像は SL-LED14R-CW



※スイッチは含まない寸法です

クリアホワイト色

**SL-LED21R-CW**

演色評価数 Ra90 色温度 7800K

※¥38,000 (税込価格※¥41,800)

光源 LED 入力電圧 AC100V 消費電力 22W 外筒仕様 耐薬品 重量 750g

電球色

**SL-LED21R-D**

演色評価数 Ra80 色温度 2700K

※¥38,000 (税込価格※¥41,800)

コード 5m 二重絶縁 保護等級 IP66 オプション 30サイズ

LED 防滴仕様 外筒耐薬



30mm 固定ホルダー (標準付属品)

画像は SL-LED21R-CW



※スイッチは含まない寸法です

### φ30mm調光タイプ

クリアホワイト色

**SL-LED21RSD-CW**

演色評価数 Ra90 色温度 7800K

※¥42,000 (税込価格※¥46,200)

光源 LED 入力電圧 AC100V 消費電力 20W 外筒仕様 耐薬品

重量 780g 入力コード 0.5m 出力コード 4.5m オプション 30サイズ

電球色

**SL-LED21RSD-D**

演色評価数 Ra80 色温度 2700K

※¥42,000 (税込価格※¥46,200)

コード 0.5m 出力コード 4.5m オプション 30サイズ

LED 防滴仕様 外筒耐薬



30mm 固定ホルダー (標準付属品)

●約 15% ~ 100% まで、無段階で調光できます



ライト部は防滴仕様

クリアホワイト色

**SL-LED21RD-CW**

演色評価数 Ra90 色温度 7800K

※¥48,000 (税込価格※¥52,800)

光源 LED 入力電圧 AC100V 消費電力 20W 外筒仕様 耐薬品

重量 900g 入力コード 0.5m 出力コード 4.5m オプション 30サイズ

電球色

**SL-LED21RD-D**

演色評価数 Ra80 色温度 2700K

※¥48,000 (税込価格※¥52,800)

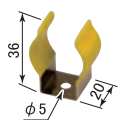
コード 0.5m 出力コード 4.5m オプション 30サイズ

LED 防滴仕様 外筒耐薬



30mm 固定ホルダー (標準付属品)

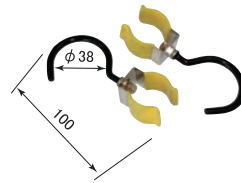
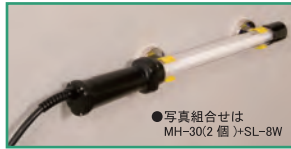
## オプション



**H-30** 固定ホルダー  
**¥1,000** (税込価格 ¥1,100)

重量 15g

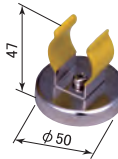
●取付例



**FH-30Y** フックホルダー  
**¥4,000** (税込価格 ¥4,400)

重量 30g×2  
 1セット 2個入

●取付例



**MH-30** マグネットホルダー  
**¥1,800** (税込価格 ¥1,980)

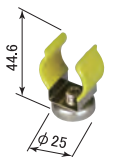
重量 100g  
 吸着力 8kgf

●取付例



**FMH-30** フレキシブルマグネットホルダー  
**¥7,200** (税込価格 ¥7,920)

重量 380g  
 吸着力 19kgf



**MH-30N** ネオジウム  
 マグネットホルダー  
**¥2,200** (税込価格 ¥2,420)

重量 40g  
 吸着力 14kgf

## 縦型スタンド

用途

■ストロングライトとセットで使用し、補助用スタンド照明として

**JVS-20L** 縦型スタンド  
**¥22,800** (税込価格 ¥25,080)

重量 2.0kg  
 脚部 ゴム足

●適用機種：φ30・φ50・φ60サイズの取付タイプのライト  
 ※ライト及び固定ホルダーは含まれません。



**JVS-40L** 縦型スタンド  
**¥31,800** (税込価格 ¥34,980)

重量 2.7kg  
 脚部 キャスター

●適用機種：φ30・φ50・φ60サイズの取付タイプのライト  
 ※ライト及び固定ホルダーは含まれません。



## 色温度

太陽光  
 5000K~6000K



1000K 2000K 3000K 4000K 5000K 6000K 7000K 8000K 9000K 10000K

主な器具の各演色評価数

型式	平均演色評価用(R1~R8)								特殊演色評価用(R9~R15)						
	R1	R2	R3	R4	R5	R6	R7	R8	R9 赤	R10 黄	R11 緑	R12 青	R13 西洋人の 肌の色	R14 木の葉 の色	R15 日本人の 肌の色
SL-LED21R-CW	94	94	88	96	92	86	94	92	75	83	94	63	95	92	98
SL-LED21R-D	80	92	95	78	80	90	81	56	4	81	77	72	83	98	72
SL-LED21R	83	93	95	80	83	88	84	64	6	81	79	62	87	98	77

主な器具の距離別照度

型式	距離別照度(照度: lx)							
	0.3m	0.5m	1m	2m	3m	4m	5m	
SL-LED21R-CW	3980	2030	715	220	110	70	45	
SL-LED21R-D	3390	1750	615	190	100	60	40	
SL-LED21R	4150	2030	710	220	110	70	45	